



# Especialistas en mecanizado

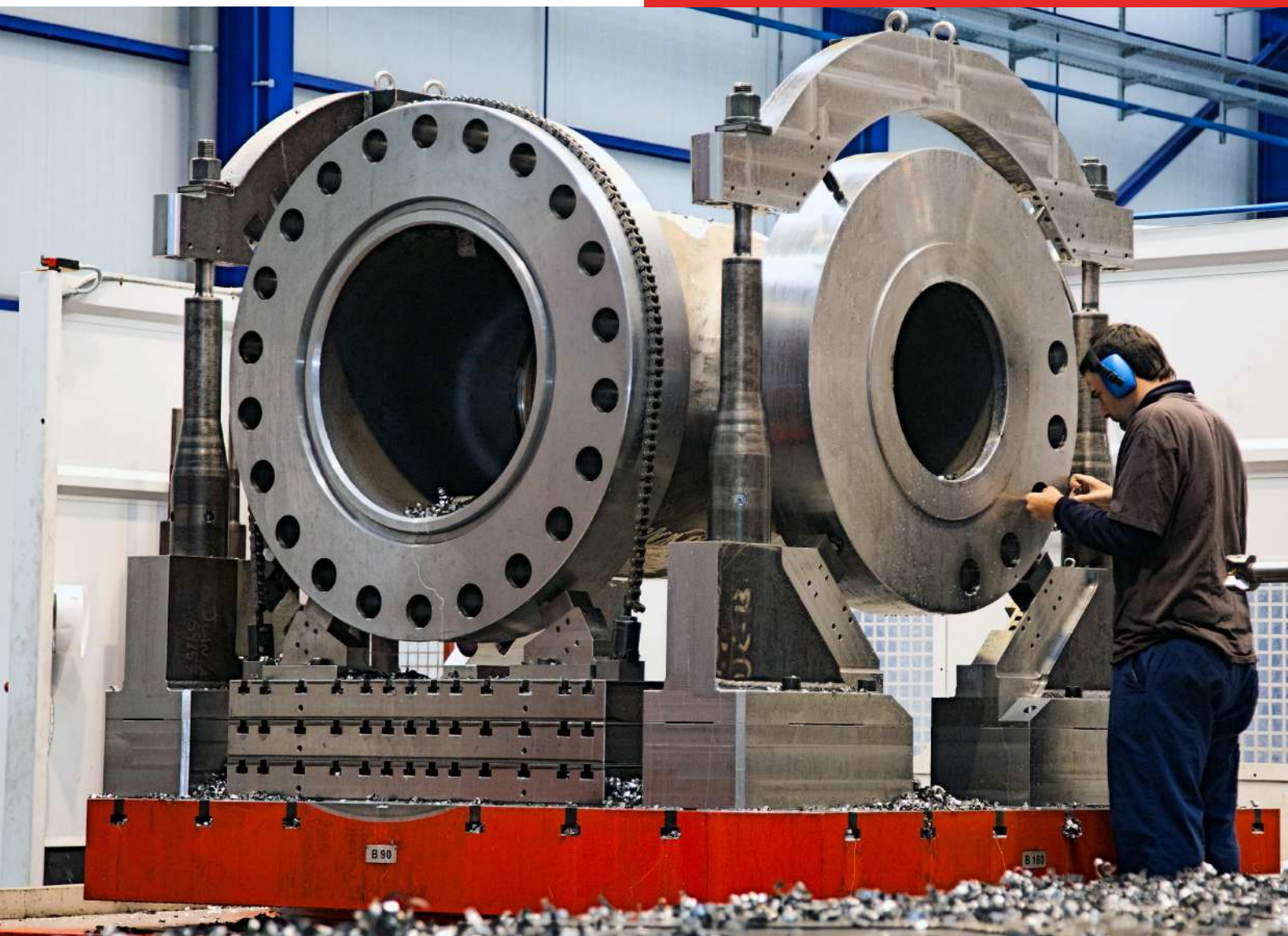
**arri**

# Proveedor de soluciones de mecanizado

Contamos con más de **30 años de experiencia** en el sector en los que ha sido determinante nuestro know-how y una fuerte capacidad de adaptación. Ambas cualidades han convertido a ARRI en un referente en el mecanizado de válvulas.

En la trayectoria que nos ha llevado a ser especialista en el mecanizado de válvulas, las máquinas Trevisan han resultado fundamentales, gracias a su idoneidad para mecanizar válvulas de diferentes tipos (válvulas de compuerta, de bola, de globo, de retención, de macho, de mariposa, etc), elementos de elevación, fittings y otros, para diferentes aplicaciones (oil&gas, nuclear, subacuática, criogénica, desalación, ferrocarril, etc) y materiales (acero inoxidable, inconel, dúplex, etc).

Integramos servicios complementarios como la gestión de la materia prima, soldadura, ensayos no destructivos, etc.



# Capacidades

En ARRI disponemos de unas capacidades de mecanizado que nos permiten ofrecer un rango completo desde válvulas de tamaño medio hasta válvulas de grandes dimensiones (Ø2400 mm y 25 t).

Rango de mecanizado de válvulas

# hasta 25 t

Las capacidades de ARRI han ido creciendo gracias a la inversión en tecnología de última generación. En la actualidad contamos con una plantilla altamente cualificada de 60 profesionales y los mejores medios para el mecanizado en unas instalaciones de 3500 m<sup>2</sup>. Ofrecemos un servicio de alta calidad con el objetivo permanente de mejora continua.

Rango de mecanizado desde válvulas de 2 pulgadas hasta piezas de 25 t



**Mori Seiki 2500 S-Z**

2" & 300 lbs. BODY  
MAT: 316



**Trevisan DS450**

3" & 2500 lbs. BODY  
MAT: F92



**Trevisan DS900**

Compressor Casing  
MAT: CF8



**Trevisan DS1200**

13" & 1500 lbs. BODY  
MAT: F22 + INCONEL 625  
OVERLAY



**Trevisan DS1200**

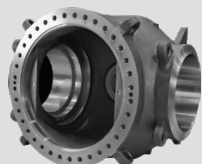
52" & 300 lbs. BODY  
MAT: LCC



# Mecanizado

ARRI se ha convertido en un referente en el sector del mecanizado de válvulas gracias a la permanente mejora continua en medios técnicos y de gestión.

La capacidad de poder ofrecer un rango de mecanizado desde válvulas de 2 pulgadas hasta piezas de 25 t, le otorga la posibilidad de ser una solución muy completa para las necesidades de mecanizado del cliente.



## Grandes dimensiones

ARRI está especialmente capacitada para el mecanizado de válvulas de grandes dimensiones. La máquina Trevisan DS1200 puede mecanizar válvulas de hasta Ø2400mm de brida y 25Tn.



## Aleaciones especiales

ARRI adapta sus medios técnicos a las exigencias de cada material. Trabajar habitualmente con materiales como acero inoxidable, iniconel, dúplex, stellite, etc. le capacita para el mecanizado más exigente.



## Fundición

La mayor parte de las válvulas que se mecanizan en ARRI son Válvulas de Fundición. Se mantiene un control exhaustivo a lo largo del proceso de mecanizado para asegurar el perfecto estado del material.



## Acero forjado

Basándose la experiencia en el mecanizado de válvulas de acero forjado, ARRI se ajusta a las diferentes características que tiene una válvula de acero forjado en comparación a una válvula de fundición.

# Maquinaria

ARRI dispone de un amplio parque de maquinaria con tecnología de última generación, adaptada para alcanzar los altos niveles calidad requeridos por sus clientes.

Con el objetivo de ofrecer un rango completo de mecanizado, es destacable la sección de centros de mecanizado Trevisan, capaces de trabajar piezas de hasta 25 toneladas en su modelo más grande, constituyendo la vanguardia de un conjunto de maquinaria en constante evolución. Además, ARRI cuenta con una variedad de tornos CNC, fresadoras y una sección de mecanizado convencional que le permite asumir una extensa gama de proyectos.



# Trevisan

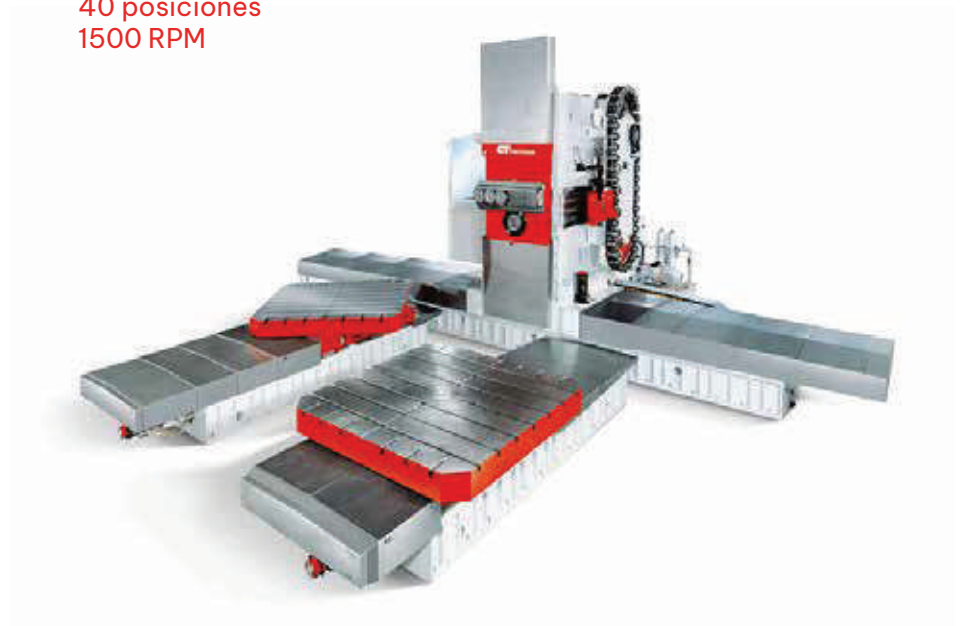
## DS1200/450C

### CENTRO DE MECANIZADO HORIZONTAL

Entre las máquinas Trevisan destaca el modelo trevisan ds1200/450 con capacidad para mecanizar piezas de grandes dimensiones (hasta  $\varnothing 2400$  mm y 25 tn).

Capacitada para mecanizar piezas de 2.400 mm de brida y 25.000 Kg de peso.

Carrera eje X	7500 mm
Carrera eje Y	1900 mm
Carrera eje Z	2200 mm
Cabezal de torneado eje U	carrera 450 mm
$\varnothing$ Máx. torneable	2400 mm
Pallet	2400 mm x 2400 mm
Nº mesas	2
Almacén portaherramientas	40 posiciones
Giro máx. husillo	1500 RPM



# Trevisan

## DS900/300C

### CENTRO DE MECANIZADO HORIZONTAL

Equipada con dos mesas. Soporta hasta 6.000 kg en cada pallet.

Carrera eje X	2700 mm
Carrera eje Y	1470 mm
Carrera eje Z	1700 mm
Cabezal de torneado eje U	carrera 300 mm
ØMáx. torneable	1500 mm
Pallet	1500 mm x 1500 mm
Nº mesas	2
Almacén portaherramientas	40 posiciones
Giro máx. husillo	1500 RPM



# Trevisan

## DS600/250C

### CENTRO DE MECANIZADO HORIZONTAL

Contamos con dos máquinas de este modelo, completamente equipadas con 8 mesas de montaje para simultaneas operaciones.

Carrera eje X	1400 mm
Carrera eje Y	940 mm
Carrera eje Z	1100 mm
Cabezal de torneado eje U	carrera 200 mm
ØMáx. torneable	1150 mm
Pallet	870 mm x 870 mm (1) 1100 mm x 1100 mm (3) 1240 mm x 970 mm (2) 1240 mm x 1240 mm (2)
Nº mesas	8
Almacén portaherramientas	54 posiciones
Giro máx. husillo	2800 RPM



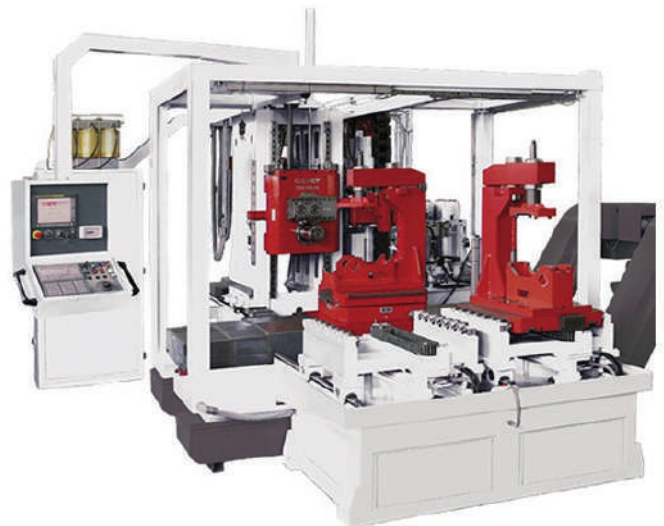
# Trevisan

## DS450/130C

### CENTRO DE MECANIZADO HORIZONTAL

Equipada con dos mesas de montaje. Soporta peso de más de 2.000 kg en cada pallet.

Carrera eje X	1000 mm
Carrera eje Y	780 mm
Carrera eje Z	900 mm
Cabezal de torneado eje U	carrera 130 mm
ØMáx. torneable	600 mm
Pallet	700 mm x 700 mm
Nº mesas	2
Almacén portaherramientas	46 posiciones
Giro máx. husillo	3000 RPM



# Trevisan

## DS300/70C

### CENTRO DE MECANIZADO HORIZONTAL

Equipada con dos mesas de montaje. Soporta peso de más de 1.000 kg en cada pallet.

Carrera eje X	700 mm
Carrera eje Y	520 mm
Carrera eje Z	600 mm
Cabezal de torneado eje U	carrera 75 mm
ØMáx. torneable	410 mm
Pallet	600 mm x 750 mm   600 mm x 600mm
Nº mesas	2
Almacén portaherramientas	46 posiciones
Giro máx. husillo	2800 RPM



# Tornos C.N.C



**MORI-SEIKI MT2500-SZ**

Ø Máx. torneable **350 mm**  
Almacén portaherramientas **120 posiciones**  
Giro máx. husillo **12000 RPM**  
Giro eje B **+/- 120°**  
Recorrido eje Y **+/- 115 mm**



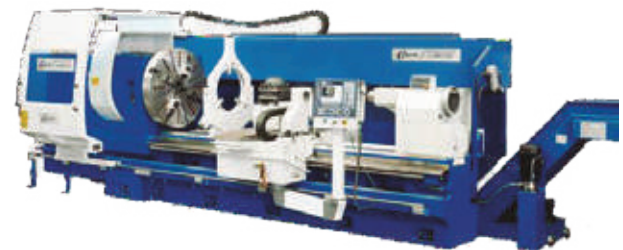
**MAZAK Slant Turn Nexus 550M**

Ø Máx. torneable **910 mm**  
Longitud Máx. torneado **2000 mm**  
Herramienta motorizada



**PUMA 700LM**

Ø Máx. torneable **900 mm**  
Longitud Máx. torneado **3000 mm**  
Plato giratorio  
SMW-AUTOBLOCK AXN 570  
Herramienta motorizada



**GURUTZPE A1000**

Ø Máx. torneable entre centros **900 mm**  
Ø Máx. giro sobre bancada **1340 mm**  
Longitud Máx. torneado **2500 mm**

# Fresadoras



## CORREA ANAYAK AXIA

Carrera eje X	7000 mm
Carrera eje Y	1200 mm
Carrera eje Z	2000 mm
Cabezal Universal Automático	
Diferencial 0,1o (UAD)	
Almacén portaherramientas	40 posiciones

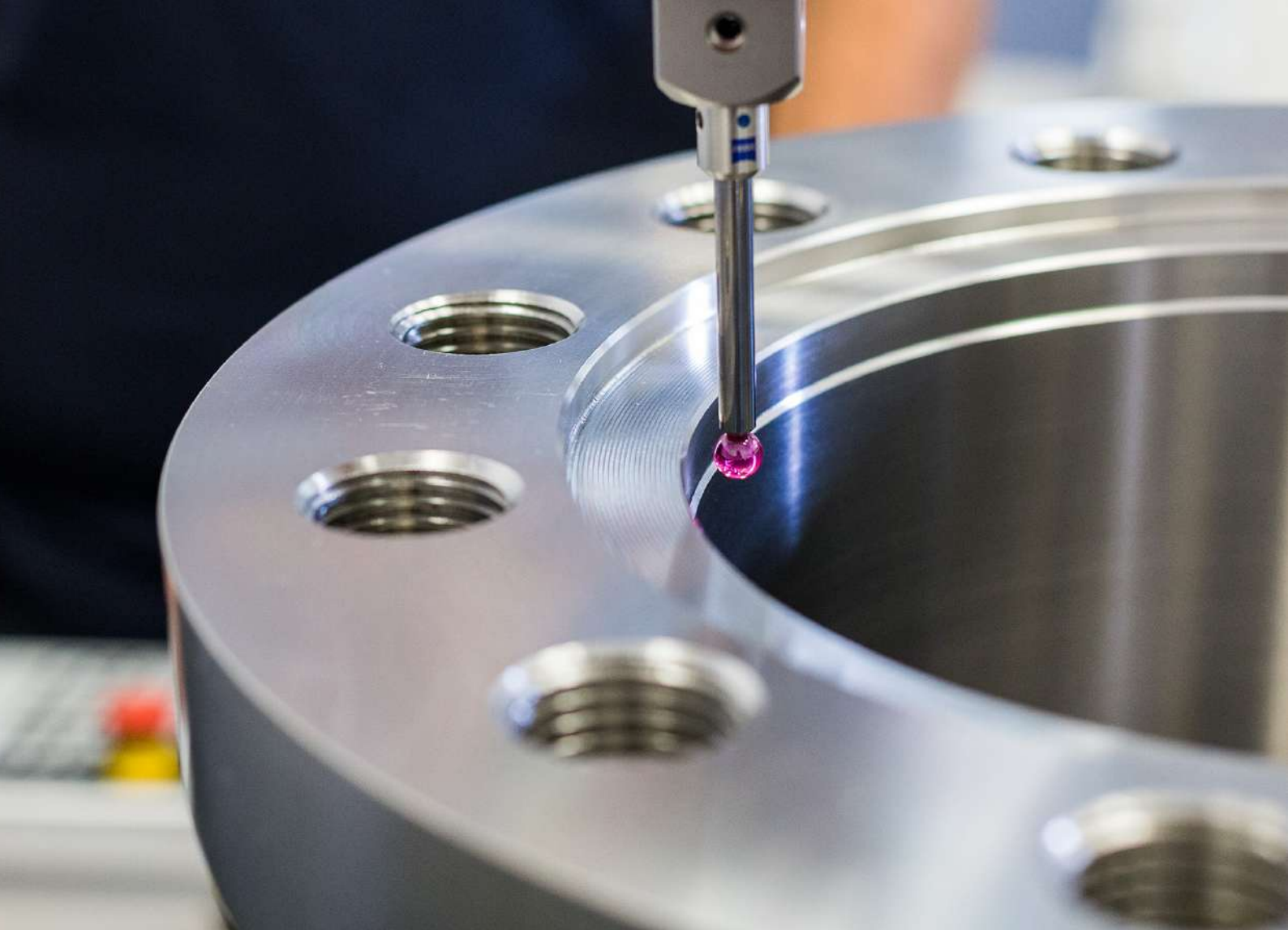
## CORREA ANAYAK PRISMA

Carrera eje X	2000 mm
Carrera eje Y	1000 mm
Carrera eje Z	1000 mm

## ZAYER BF4000

Carrera eje X	4000 mm
Carrera eje Y	1500 mm
Carrera eje Z	1250 mm





# Calidad

**CERTIFICADO ISO 9001:2015**

En ARRI apostamos por la mejora continua y ofrecemos un servicio de calidad acorde a las necesidades de nuestros clientes.

Disponemos de la máquina tridimensional ZEISS CONTURA G2 que nos permite hacer mediciones de gran precisión. Esta capacidad hace de ARRI una empresa flexible y polivalente, adaptable a las necesidades de todo tipo de clientes y proyectos.

**Rango de medición X, Y, Z**

1000 mm, 1200 mm, 800 mm

# Orientación al cliente

Arri es una empresa cimentada en las personas con el compromiso de buscar siempre la satisfacción del cliente.

01

## Equipo humano

Los profesionales que componen ARRI son el motor que impulsa la innovación y mejora continua en nuestra empresa.



03

## Análisis técnico

Cumplir las necesidades del cliente empieza por conocerlas y ofrecer la mejor solución en cada caso.



05

## Control inicial

Análisis previo a la fabricación, cada fase bajo control.



07

## Control intermedio

Seguimiento constante de la calidad del producto a lo largo de su proceso productivo.



09

## Ensayos no destructivos

Uno de los servicios complementarios más demandados por parte de nuestros clientes.



02

## Comprometidos con el cliente

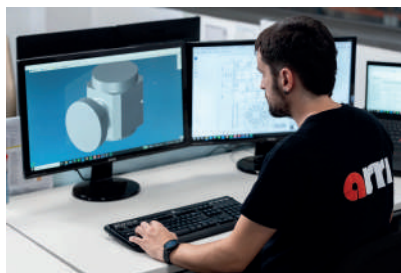
En ARRI el cliente siempre está en el centro de todas las tomas de decisiones.



04

## Programación

La estrategia técnica de cada proyecto y su desarrollo están a cargo de una oficina técnica en constante evolución.



06

## Mecanizado de precisión

El pilar sobre el que se sustentan los más de 30 años de experiencia avalados por la fidelidad de nuestros clientes.



08

## Control final

Un riguroso control durante todo el proceso, responsable de garantizar la calidad final de nuestro servicio.



10

## Formación continua

En ARRI creemos y apostamos firmemente por la formación continua de nuestro equipo.





**TALLERES MECANICOS ARRI S.COOP**

Salbatore Auzoa, nº 16  
20200 Beasain (Gipuzkoa)  
Spain

+34 943 881 640  
[info@arrimail.com](mailto:info@arrimail.com)  
[www.arriweb.com](http://www.arriweb.com)